

## Installationsanleitung HDR

▪ **Typen:** **HDR DIN-Schienen Schaltnetzteil (Serien: HDR-15, HDR-30, HDR-60, HDR-100, HDR-150)**

HDR-15-5	INPUT: 100-240VAC 0.5A 50/60Hz	OUTPUT: 5V 2.4A
HDR-15-12	INPUT: 100-240VAC 0.5A 50/60Hz	OUTPUT: 12V 1.25A
HDR-15-15	INPUT: 100-240VAC 0.5A 50/60Hz	OUTPUT: 15V 1.0A
HDR-15-24	INPUT: 100-240VAC 0.5A 50/60Hz	OUTPUT: 24V 0.63A
HDR-15-48	INPUT: 100-240VAC 0.5A 50/60Hz	OUTPUT: 48V 0.32A
HDR-30-5	INPUT: 100-240VAC 0.88A 50/60Hz	OUTPUT: 5V 3.0A
HDR-30-12	INPUT: 100-240VAC 0.88A 50/60Hz	OUTPUT: 12V 2.0A
HDR-30-15	INPUT: 100-240VAC 0.88A 50/60Hz	OUTPUT: 15V 2.0A
HDR-30-24	INPUT: 100-240VAC 0.88A 50/60Hz	OUTPUT: 24V 1.5A
HDR-30-48	INPUT: 100-240VAC 0.88A 50/60Hz	OUTPUT: 48V 0.75A
HDR-60-5	INPUT: 100-240VAC 1.8A 50/60Hz	OUTPUT: 5V 6.5A
HDR-60-12	INPUT: 100-240VAC 1.8A 50/60Hz	OUTPUT: 12V 4.5A
HDR-60-15	INPUT: 100-240VAC 1.8A 50/60Hz	OUTPUT: 15V 4.0A
HDR-60-24	INPUT: 100-240VAC 1.8A 50/60Hz	OUTPUT: 24V 2.5A
HDR-60-48	INPUT: 100-240VAC 1.8A 50/60Hz	OUTPUT: 48V 1.25A
HDR-100-12	INPUT: 100-240VAC 3.0A 50/60Hz	OUTPUT: 12V 7.1A
HDR-100-15	INPUT: 100-240VAC 3.0A 50/60Hz	OUTPUT: 15V 6.13A
HDR-100-24	INPUT: 100-240VAC 3.0A 50/60Hz	OUTPUT: 24V 3.83A
HDR-100-48	INPUT: 100-240VAC 3.0A 50/60Hz	OUTPUT: 48V 1.92A
HDR-100-12N	INPUT: 100-240VAC 3.0A 50/60Hz	OUTPUT: 12V 7.5A
HDR-100-15N	INPUT: 100-240VAC 3.0A 50/60Hz	OUTPUT: 15V 6.5A
HDR-100-24N	INPUT: 100-240VAC 3.0A 50/60Hz	OUTPUT: 24V 4.2A
HDR-100-48N	INPUT: 100-240VAC 3.0A 50/60Hz	OUTPUT: 48V 2.1A
HDR-150-12	INPUT: 100-120VAC 3.0A 50/60Hz	OUTPUT: 12V 10.2A
HDR-150-15	INPUT: 200-240VAC 1.8A 50/60Hz	OUTPUT: 12V 11.3A
	INPUT: 100-120VAC 3.0A 50/60Hz	OUTPUT: 15V 8.55A
HDR-150-24	INPUT: 200-240VAC 1.8A 50/60Hz	OUTPUT: 15V 9.5A
	INPUT: 100-120VAC 3.0A 50/60Hz	OUTPUT: 24V 5.31A
HDR-150-48	INPUT: 200-240VAC 1.8A 50/60Hz	OUTPUT: 24V 6.25A
	INPUT: 100-120VAC 3.0A 50/60Hz	OUTPUT: 48V 2.72A
	INPUT: 200-240VAC 1.8A 50/60Hz	OUTPUT: 48V 3.2A

▪ **Einleitung**

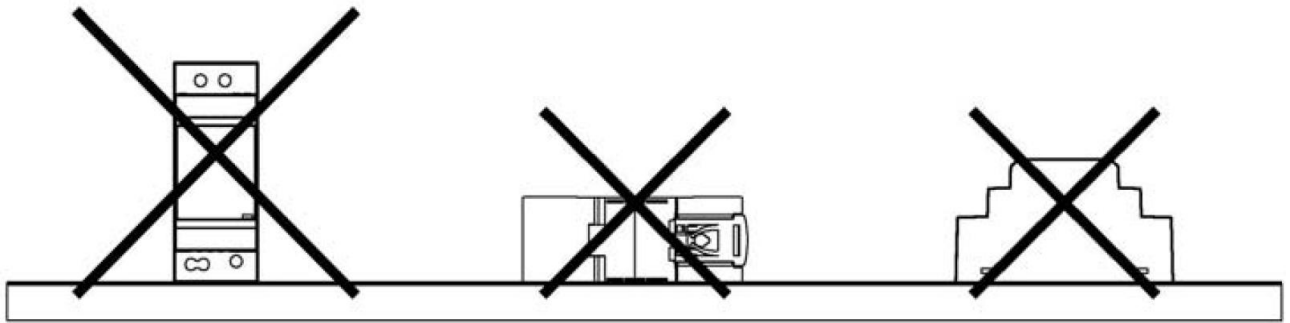
HDR ist eine DIN-Schienen-Netzteilserie mit ultraflachem Aussehen und einem AC-Eingang mit vollem Bereich (100-240VAC). Die Serie entspricht der Norm EN61000-3-2, der Norm, die die Europäische Union für Oberschwingungsströme vorschreibt. Mit dem Kunststoffgehäuse kann sie den Anwender effektiv vor elektrischen Gefahren schützen. Wie die anderen DIN-Serien von Mean Well können sie auf einer TS35 Standard DIN-Schiene montiert werden.

▪ **Installation**

- (1) Achten Sie immer auf gute Belüftungsabstände, 5mm links und rechts, 40mm oben und 20mm unten, um das verwendete Gerät herum, um eine Überhitzung zu vermeiden. Auch muss ein Abstand von 10-15cm eingehalten werden, wenn das benachbarte Gerät eine Wärmequelle ist.

## Installationsanleitung HDR

- (2) Die entsprechende Einbaulage des Gerätes ist vertikal, die Eingangsklemmen befinden sich unten und der Ausgang oben. Eine andere Einbaulage als diese, wie z.B. umgedrehte, horizontale oder Tischmontage, ist nicht zulässig.



- (3) Verwenden Sie nur Kupferdraht, und die empfohlenen Drahtquerschnitte sind wie unten dargestellt.

AWG (Amercian Wire Gauge)	18	16	14
Bemessungsstrom Geräte [A]	7	10	15
Leiter - Querschnitt [mm <sup>2</sup> ]	0.8	1.3	2.1

**Hinweis:** Der Strom, den jeder Draht führt, sollte auf 80% des oben vorgeschlagenen Stroms reduziert werden, wenn 4-6 Drähte an das Gerät angeschlossen werden.

Achten Sie darauf, dass alle Litzen jeder Litze in den Klemmanschluss gelangen und die Schraubklemmen sicher befestigt sind, um einen schlechten Kontakt zu vermeiden. Wenn die Stromversorgung über Klemmen mit mehreren Ausgängen verfügt, stellen Sie bitte sicher, dass jeder Kontakt mit Drähten verbunden ist, um eine zu hohe Strombelastung auf einem einzelnen Kontakt zu vermeiden.

- (4) Verwenden Sie Drähte, die Temperaturen von mindestens 80°C standhalten können, wie z.B. UL1007.  
 (5) Die empfohlene Abisolierlänge der Drähte / Litzen beträgt 6mm (0.236").  
 (6) Empfohlener Schraubendreher ist 3mm, für Schrauben mit Schlitz.  
 (7) Die empfohlene Drehmomenteinstellung für die Klemmen ist wie unten dargestellt.

Modell	I/P	O/P
HDR - 15	5.0 Nm (4.4 Lbf-in)	5.0 Nm (4.4 Lbf-in)
HDR - 30	3.4 Nm (3.0 Lbf-in)	5.0 Nm (4.4 Lbf-in)
HDR - 60	3.4 Nm (3.0 Lbf-in)	5.0 Nm (4.4 Lbf-in)
HDR - 100	3.4 Nm (3.0 Lbf-in)	5.0 Nm (4.4 Lbf-in)
HDR - 150	5.8 Nm (5.0 Lbf-in)	5.8 Nm (5.0 Lbf-in)

- (8) Die vorgeschlagene Sicherung und die maximale Anzahl der HDR, die an einen Schutzschalter bei 230V angeschlossen werden können, sind wie unten dargestellt.

Modell	Sicherung	Schutzschalter	
		C16	D16
HDR - 15	T2A/L250V	32	51
HDR - 30	T3.15A/H250V	12	24
HDR - 60	T3.15A/H250V	7	14
HDR - 100	T3.15A/H250V	7	8
HDR - 150	F5A/H250V	7	8

(9) Montageanweisung:

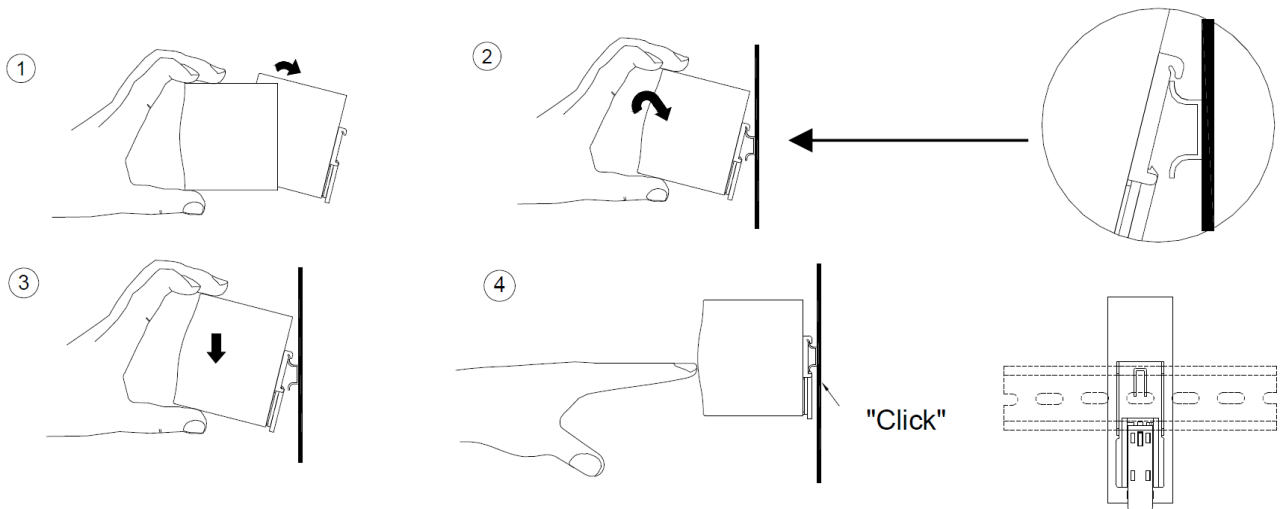
Montieren Sie nur wie in der Abbildung gezeigt, mit den Eingangsklemmen nach unten, da sonst eine ausreichende Kühlung nicht möglich ist.

Zulässige DIN-Schiene: TS35/7.5 oder TS35/15

Für die Schienenbefestigung:



1. Kippen Sie das Gerät leicht nach hinten.
2. Das Gerät über die Hutschiene montieren.
3. Schieben Sie es nach unten, bis es auf den Anschlag trifft.
4. Drücken Sie zum Verriegeln gegen die Unterseite.
5. Schütteln Sie das Gerät leicht, um die Verriegelung zu prüfen.



(10) Weitere Informationen und Details zu den Produkten finden Sie unter [www.meanwell.com](http://www.meanwell.com).

▪ **Warnung / Vorsicht !!**

"VORSICHT: FÜR DEN EINSATZ IN EINER KONTROLLIERTEN UMGEBUNG. UMWELTBEDINGUNGEN SIEHE HANDBUCH".

- (1) Gefahr durch elektrischen Schlag!. Alle Modelle dürfen nur von qualifiziertem Fachpersonal (z. B. IEC60364, VDE0100, VDE0105) installiert werden! Bei Funktionsstörungen oder Beschädigungen schalten Sie sofort die Versorgungsspannung ab. Bitte versuchen Sie nicht, das Problem selbst zu beheben! Jeder Fehler sollte von einem qualifizierten Techniker untersucht werden. Bitte entfernen Sie das Gehäuse des Netzteils nicht selbst!
- (2) Gefahr von Lichtbogen und Stromschlag (Lebensgefahr). Es ist nicht erlaubt, sowohl die Primär- als auch die Sekundärseite miteinander zu verbinden.
- (3) Verbrennungsgefahr. Berühren Sie das Gerät nicht im Betrieb und kurz nach der Trennung!
- (4) Brand- und Kurzschlussgefahr. Die Öffnungen sind vor Fremdkörpern oder tropfenden Flüssigkeiten zu schützen.
- (5) Installieren Sie das Gerät nur in einer Umgebung mit Verschmutzungsgrad 2 (Hinweis.1).
- (6) Bitte installieren Sie das Gerät nicht an Orten mit hoher Feuchtigkeit oder in der Nähe von Wasser.
- (7) Die maximale Betriebstemperatur beträgt 50°C für die HDR-15/30; 45°C für die HDR-60/100/150 und 40°C für die HDR-100N. Bitte installieren Sie das Gerät nicht an Orten mit hoher Umgebungstemperatur oder in der Nähe von Feuerquellen.



## Installationsanleitung HDR

(8) Ausgangsstrom und Ausgangsleistung dürfen den Nennwert der Spezifikation nicht überschreiten.

(9) Trennen Sie das System von der Versorgungsspannung:

Vor Beginn von Installations-, Wartungs- und Umbauarbeiten: Trennen Sie Ihr System von der Versorgungsspannung. Achten Sie darauf, dass ein versehentlicher Anschluss im Stromkreis unmöglich ist!

Hinweis.1: Verschmutzungsgrad 2 gilt, wenn nur nicht leitfähige Verschmutzungen vorhanden sind, die durch gelegentliche Kondensation vorübergehend leitfähig werden können. Beziehen Sie sich im Allgemeinen auf trockene, gut belüftete Orte, wie z.B. Schaltschränke.

### **Hersteller:**

MEAN WELL ENTERPRISES Co., LTD.  
No.28, Wuquan 3rd Rd., Wugu Dist.,  
New Taipei City 24891, Taiwan  
Tel: +886-2-2299-6100  
Web: [www.meanwell.com](http://www.meanwell.com)

### **Zweigstellen:**

#### **China**

MEAN WELL (GUANGZHOU)  
ENTERPRISES Co., LTD.  
2F, A Building, Yuean Industry Park,  
Huangcun, Dongpu Yown, Tianhe  
District, Gungzhou, China  
Post Code: 510660  
Tel: +86-20-2887-1200  
Web: [www.meanwell.com.cn](http://www.meanwell.com.cn)

#### **U.S.A**

MEAN WELL USA, INC.  
44030 Fremont Blvd., Fremont,  
CA 94538, U.S.A.  
Tel: +1-510-683-8886  
Web: [www.meanwellusa.com](http://www.meanwellusa.com)

#### **Europa**

MEAN WELL EUROPE B.V.  
Langs de Werf 8, 1185XT  
Amstelveen, The Netherlands  
Tel: +31-20-758-6000  
Web: [www.meanwell.eu](http://www.meanwell.eu)